



SeCorr® system – systémové komponenty a příslušenství

Vysílače **RT 200** s výkonem 500 mW vytvářejí spolehlivý komunikační kanál. Umožňují nerušený přenos dat i na měřených úsecích dlouhých stovky metrů. Vysílače **RT 200** se spustí jakmile k nim připojíte konektor kabelu snímacího mikrofону. Tři rozdílná frekvenční pásma umožňují plné zpracování šumu předtím, než bude přenesen. To znamená, že vysílač **RT 200** může být nastaven na široké rozpětí trubních materiálů a sekcí. Funkce mikrofónu jako svítilny může být aktivována tlačítkem na membránové klávesnici.



Mikrofon **UM 200** pro snímání poruchových šumů s širokým rozsahem frekvenční odezvy a extrémní citlivostí v nízkém frekvenčním pásmu. Díky tomu je s **UM 200** zaznamenat i nejnižší úroveň šumů, obzvláště na plastových potrubích. Propojovací kabel je navržen tak, aby odolal i vysokému mechanickému namáhání. Tím je zaručeno, že bude sloužit po dlouhou dobu i v těch nejtvrděších podmínkách. Vysoké kvalitní konektor a extrémně silný kontaktní adaptér dělají z mikrofónu **UM 200** univerzální profesionální nástroj.



Odolný systémový kufr má prostory navržené pro uložení všech komponent systému. Přijímač **C 200**, dva vysílače **RT 200** a dva snímací mikrofóny **UM 200** stejně jako veškeré volitelné příslušenství lze v kufru uložit aby byla zajištěna jejich bezpečná přeprava. Všechny komponenty lze nabíjet i v zavřeném kufru na dílně, nebo při přepravě ve vozidle.



Hydrofony **HY 200** dělají ze **SeCorr®** navíc excelentní měřicí zařízení pro velká přepravní potrubí a měření na dlouhých úsecích se vzdálenými kontaktními body. Tím, že jsou nainstalovány přímo do vodního sloupce, nesnímají hydrofony šum, který se šíří potrubím ale spíše šumu, který se šíří přímo vodou v potrubí. Hydrofony **HY 200** jsou extrémně citlivé obzvláště na šumy v nízkém frekvenčním pásmu, daleko pod úroveň slyšitelnosti. Touto cestou perfektně doplňují systém **SeCorr®** při použití na sítích z plastů. Set je umístěn ve speciálním plastovém kufru, společně s komponenty jako jsou adaptéry pro umístění v podzemních hydrantech a propojovacími kabely, aby byly vždy při ruce.



SeCorr® C 200 | Určení místa poruchy pomocí korelace profesionální – flexibilní – inteligentní



Princip korelace

Pro lokalizaci úniků pomocí korelátoru je třeba snímat šum způsobený poruchou na dvou armaturách (např. šoupatech nebo hydrantech) současně. Extrémně citlivé mikrofony snímají šum z armatury, vysílač je odešle do přijímače - korelátoru - který určí časový rozdíl, tedy prodleva mezi tím, kdy šum dorazí k oběma měřicím bodům. Korelátor následně vypočte přesnou polohu úniku vycházející na zadané délce, materiálu a průměru potrubí.

Srovnání korelační a akustické metody vyhledávání úniků

Korelační metoda je od základu jiná než konvenční akustické metody vyhledávání úniků: namísto systematického měření na armaturách (předlokalizace) a následného měření s půdním mikrofonem v jednom místě se provádí měření současně na dvou armaturách. Při akustickém vyhledávání úniků obsluha porovnává a vyhodnocuje odposlechnuté šумы. Tuto techniku lze využít v mnoha síťových strukturách, ale výsledek vždy závisí na lidském sluchu a, do značné míry, na zkušenostech obsluhy. Detekce úniků pomocí korelace, naproti tomu, poskytuje přesné hodnoty měření - bez závislosti na sluchu obsluhy a bez vlivu okolního rušení.

Spolehlivé a přesné vyhledání poruchy

Profesionální: **SeCorr® C 200** je supermoderní, přenosný, velmi výkonný korelátor, který umožňuje rychle, spolehlivě a přesně vyhledat úniky v podzemí, aby bylo možné co nejdříve začít s výkopem.

Flexibilní: **SeCorr® C 200** je doporučením pro všechny, kteří chtějí provádět profesionálně detekci úniků, protože se umí vypořádat se všemi každodenními scénáři při jejich vyhledávání. Umí jednoduše změřit různé potrubní sekce, materiály, průměry a délky.



RT 200 vysílač

Inteligentní: Sofistikovaný firmware korelátoru **SeCorr® C 200** zajišťuje, že měřicí sekvence je prakticky plně automatická. Jakmile jsou jednou zadány parametry potrubí a spustí se měření, jsou všechny další kroky prováděny bez nutnosti zásahu obsluhy. Snímané šумы jsou konstantně analyzovány na pozadí a je zvoleno optimální nastavení filtrů.

Automatické filtry, zobrazení měření zaměřené na výsledek

SeCorr® C 200 nezávisle optimalizuje výsledky měření automatickým výběrem vhodných filtrů - bez nutnosti zásahu uživatele.

Současně lze ale filtry nastavit i ručně. Jedinečnou vlastností korelátoru je jeho zaměření na výsledek a uživatelsky přívětivé zobrazení výsledků měření. Je zvýrazněna konkrétní informace o poloze úniku, namísto nutnosti komplexního vyhodnocení křivek. Kvalita výpočtu zobrazená na displeji informuje konstantně v průběhu měření obsluhu o tom, jak spolehlivé výsledky měření jsou.

Díky maximální na výsledek může obsluha ihned provádět další kroky, jako například potvrdit polohu úniku akustickými nástroji.



SeCorr® C 200 přijímač

Silná ochrana pro práci v náročném prostředí

Robustní **SeCorr® C 200** je certifikován na IP67 a proto je ideální pro práci v extrémních podmínkách. Špína, prach a vlhkost neovlivňují jeho funkčnost. Výkonná integrovaná lithium-ion baterie znamená, že lze přijímač využívat po celou délku pracovního dne bez přerušení.

Příjemné ovládání díky velké dotykové obrazovce

SeCorr® C 200 má velký 5,7" VGA displej, s velkým rozlišením. Všechny informace jsou jasně umístěny a zobrazeny na displeji s orientací na výsledek. Obrazovka je snadno čitelná za všech podmínek, i na ostrém slunci. Pokud je to třeba, lze ji snadno ovládat i v rukavicích.

Snadná a ergonomická práce

SeCorr® C 200 je lehký a ergonomický. Jeho silný trianglový popruh umožňuje jeho snadné nošení. Kompaktní symetrické provedení přijímače umožňuje snadné ovládání pro praváky i leváky. Bezdrátový přenos dat do sluchátek zajišťuje obsluhu pohodlnou práci bez nepříjemného zamotávání se do kabelů.



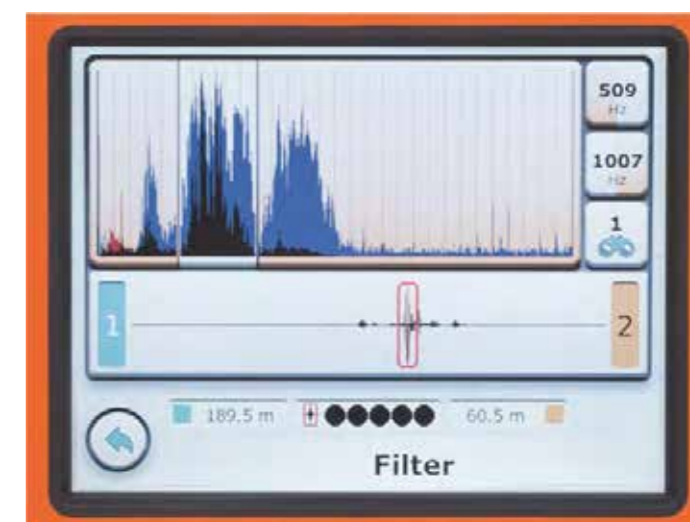
RT 200 vysílač s mikrofonem UM 200



Výsledek měření zobrazený na displeji SeCorr® C 200



Výsledek měření na dvou úsecích potrubí



Zobrazení filtrů s automatickým nastavením